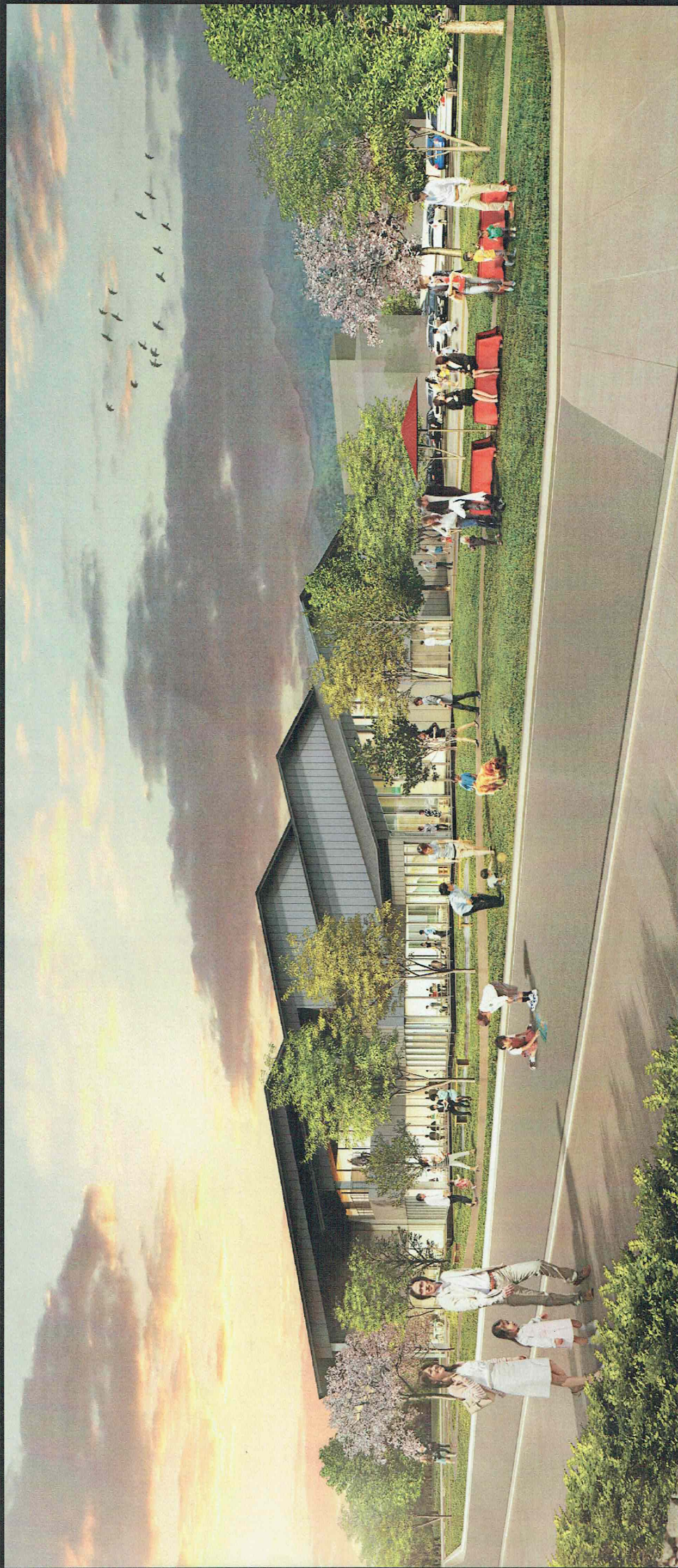


図面集





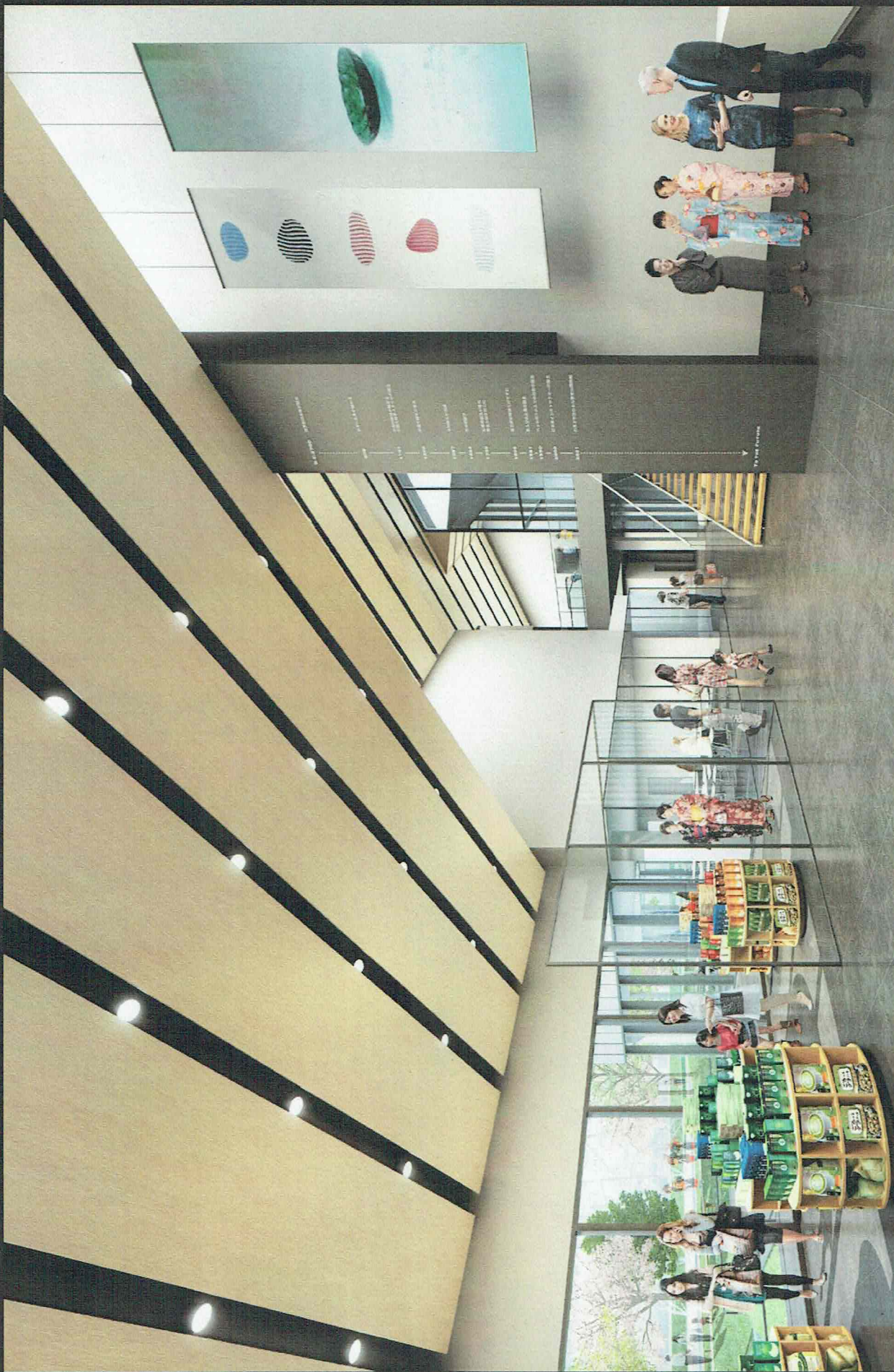
敷地西側からの夕景イメージ



民有茶園上空より施設と庭園を望む



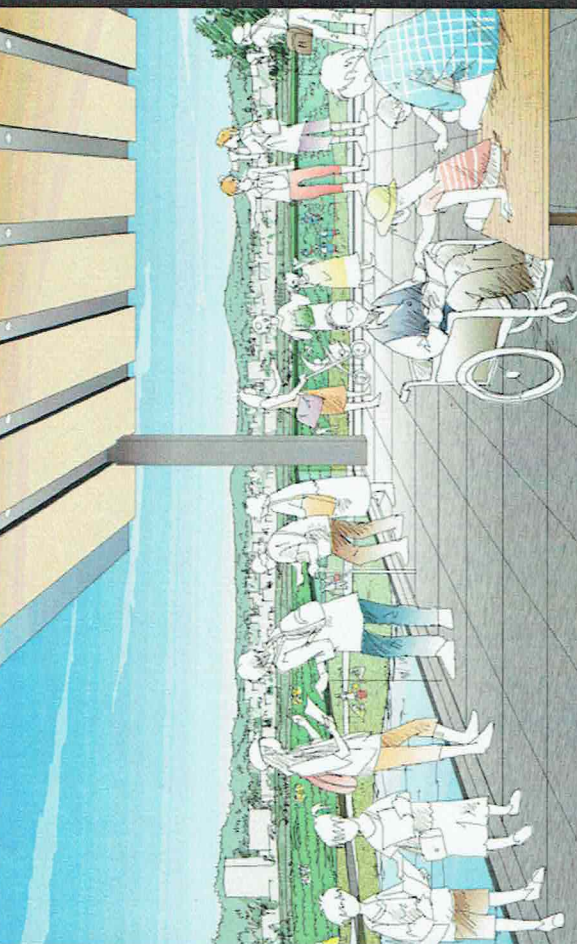
修景茶園より施設を見上げる



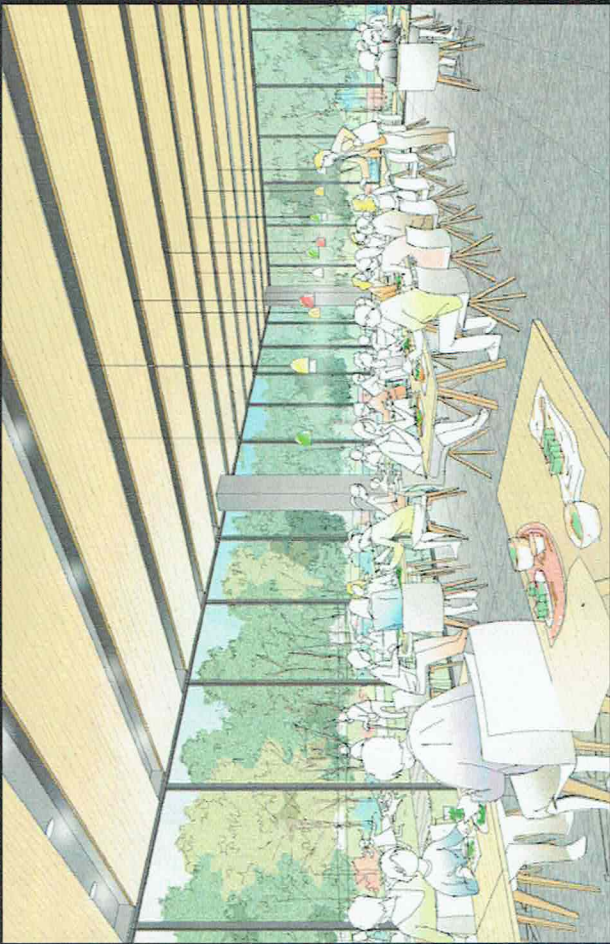
エントランスホールよりトオリニワを見る



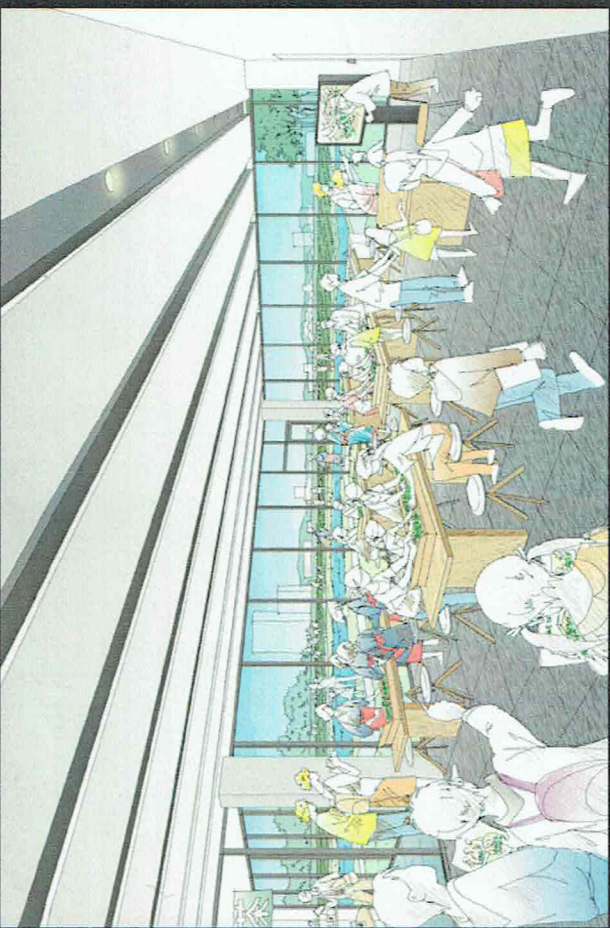
トオリニワよりガイダンスゾーンを見る



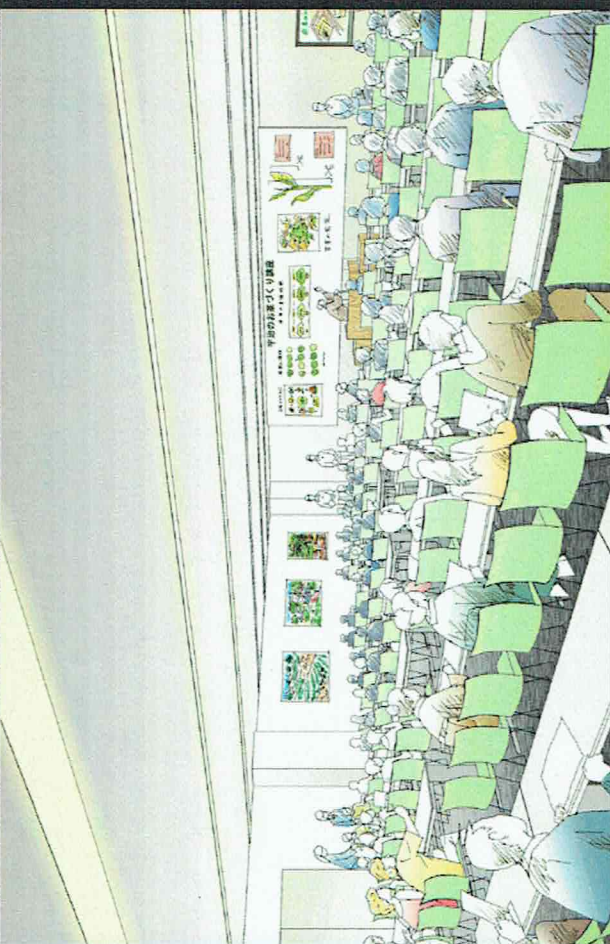
展望テラスイメージ



レストラン内観イメージ



体験室(1)内観イメージ

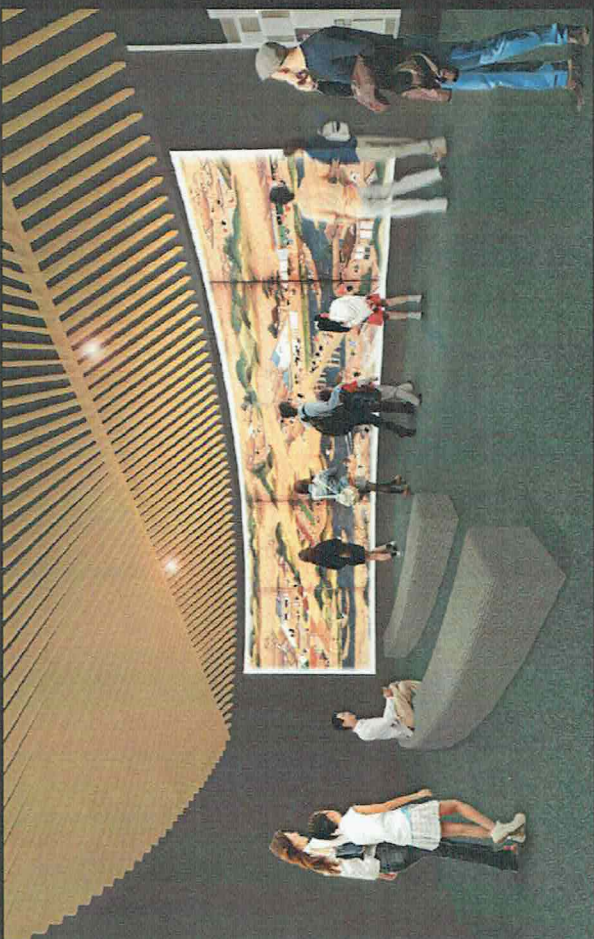


講座・会議室内観イメージ



宇治茶と宇治の歴史

イメージ



VR宇治名所図イメージ



宇治茶LIFEゾーンイメージ

太閤埋ものがたり

宇治茶と宇治の歴史絵巻



宇治茶と宇治の歴史絵巻

暮らしと宇治茶

フローリング映像

企画展示

お茶の科学

宇治茶トリビア

展示室鳥瞰図



エントランス広場側より施設を望む



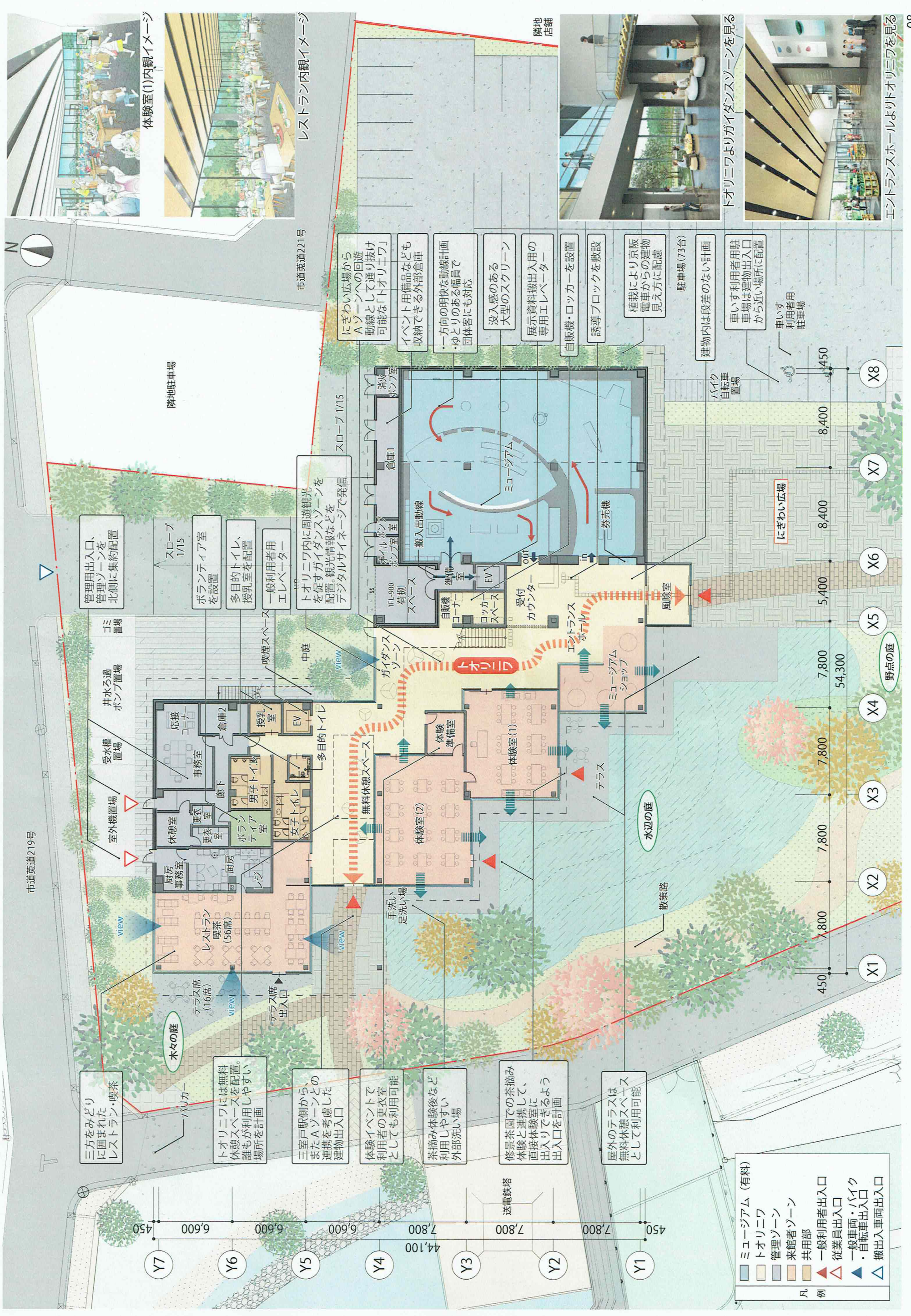
野点の庭より施設を望む



周辺景観に溶け込むランドスケープ



散策路より水辺の庭を望む



三方をみどりに囲まれたレストラン・喫茶
ハリカー

体験室(1)内観イメージ
レストラン内観イメージ

トオリニフには無料休憩スペースを配置。誰もが利用しやすい場所を計画

三室戸駅側から、またAゾーンとの連携を考慮した建物出入口

体験イベントで利用者の更衣室としても利用可能

茶摘み体験後など利用しやすい外部洗い場

修景茶園での茶摘み体験と連携して、直接体験室に出入りできるよう出入口を計画

屋外のテラスは無料休憩スペースとして利用可能

管理用出入口、管理ゾーンを北側に集約配置

トオリニフ内に周遊観光を促すガイダンスゾーンを配置。観光情報などをデジタルサイネージで発信

にぎわい広場からAゾーンへの回遊動線として通り抜け可能な「トオリニフ」

イベント用品なども収納できる外部倉庫

一方の明快な動線計画・ゆとりのある幅員で団体にでも対応

没入感のある大型のスクリーン

展示資料搬出入用の専用エレベーター

自販機・ロッカーを設置
誘導ブロックを敷設

植栽により京阪電車からの建物見え方に配慮

隣地駐車場

市道221号

スロープ 1/15

倉庫1

ミュージアム

券売機

駐車場 (73台)

建物内は段差のない計画

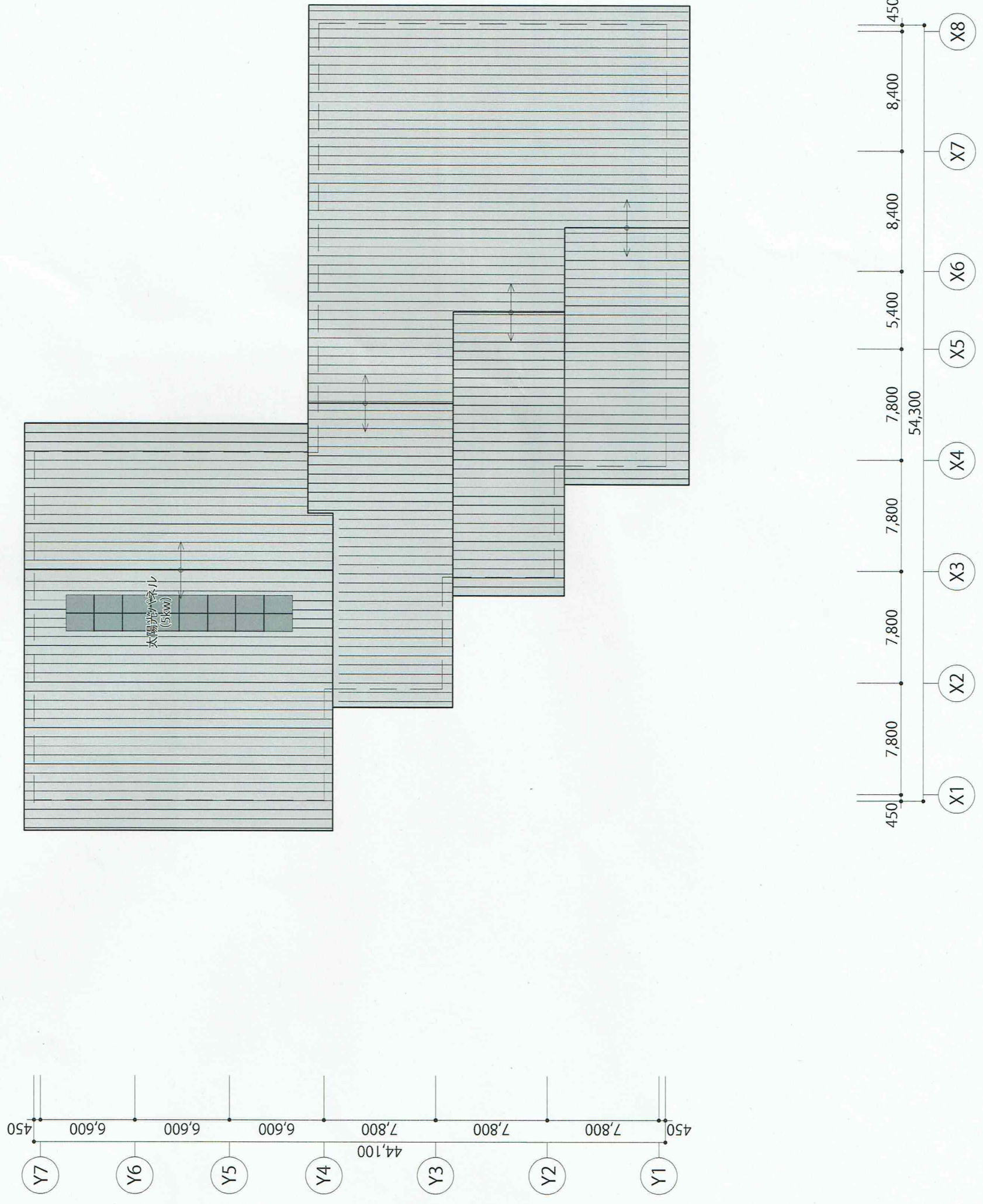
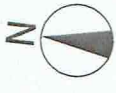
車いす利用者用駐車場
車いす利用者用駐車場

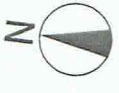
隣地店舗

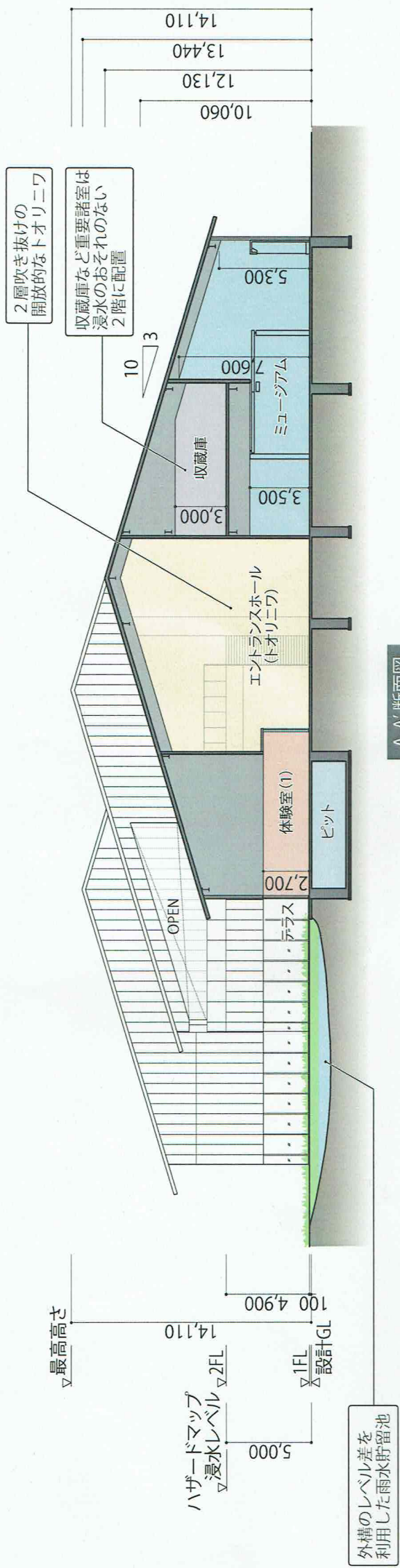
トオリニフよりガイダンスゾーンを見る

イベントよりトオリニフを見る

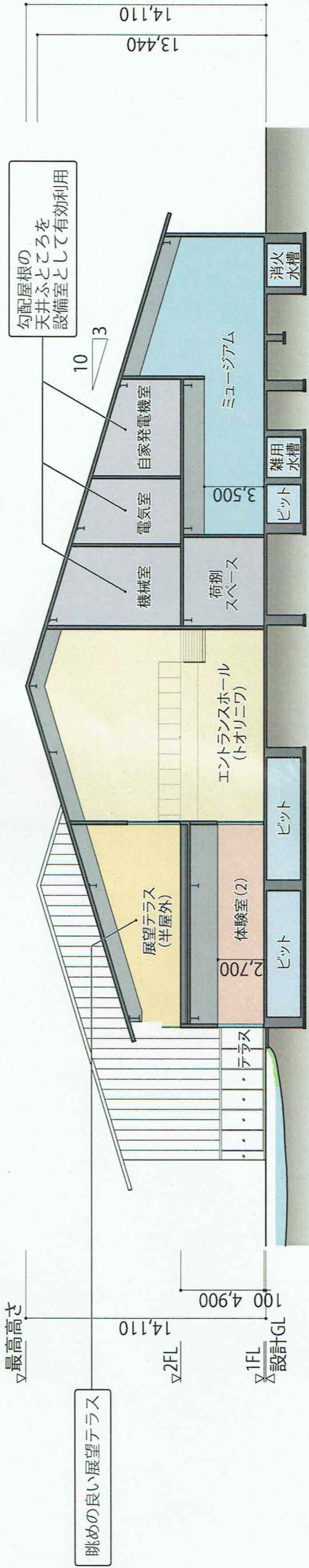
| 凡例 | |
|----|-----------------|
| ■ | ミュージアム (有料) |
| ■ | トオリニフ |
| ■ | 管理ゾーン |
| ■ | 来館者ゾーン |
| ■ | 共用部 |
| ▲ | 一般利用者出入口 |
| ▲ | 従業員出入口 |
| ▲ | 一般車両・バイク・自転車出入口 |
| ▲ | 搬出入車両出入口 |



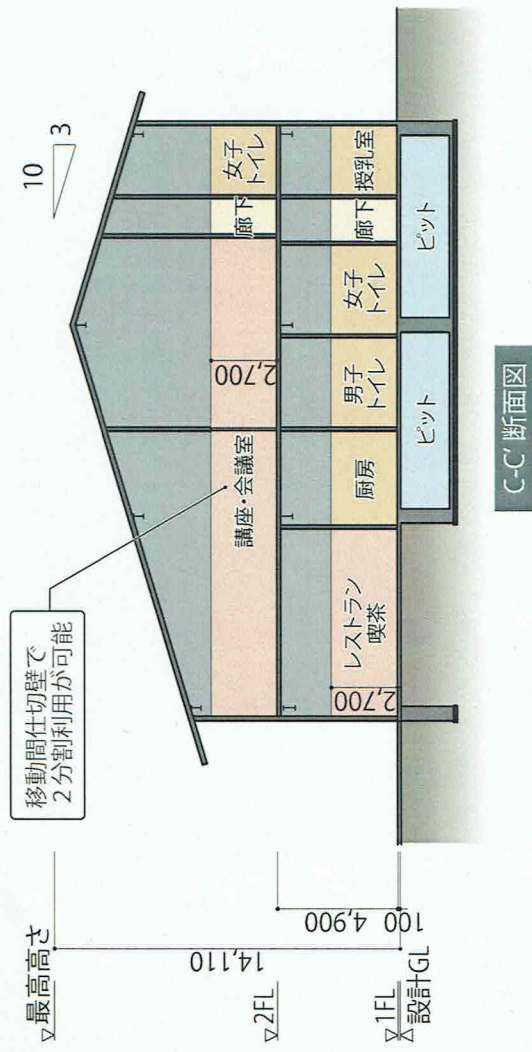




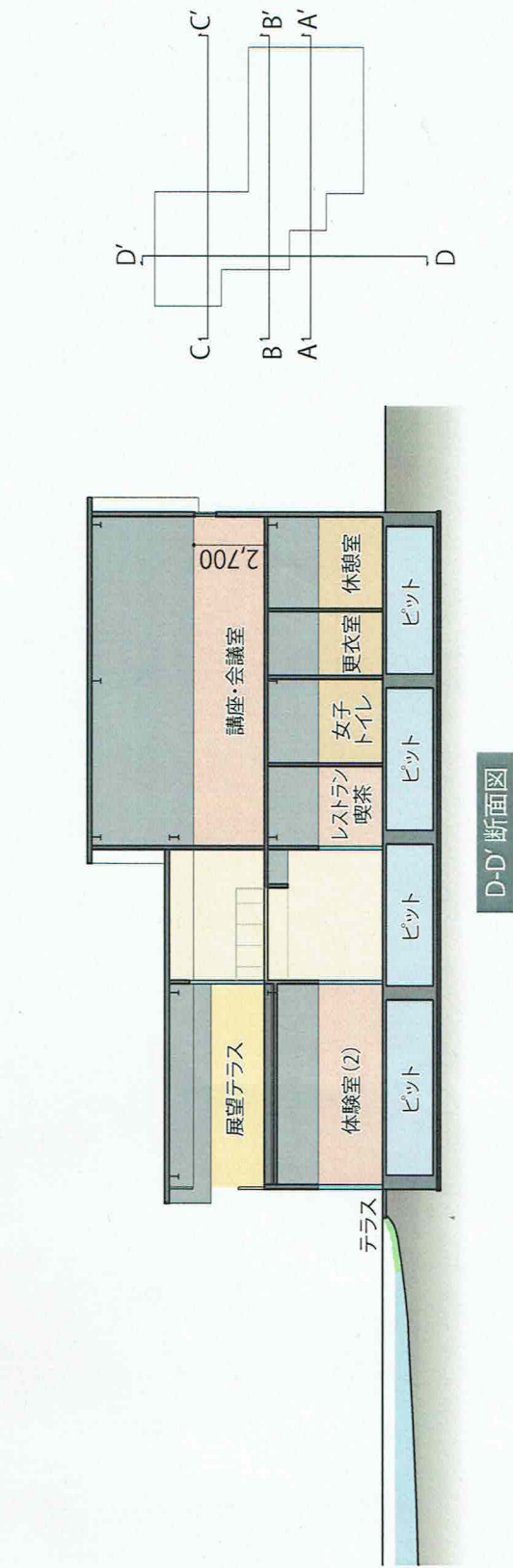
A-A' 断面図



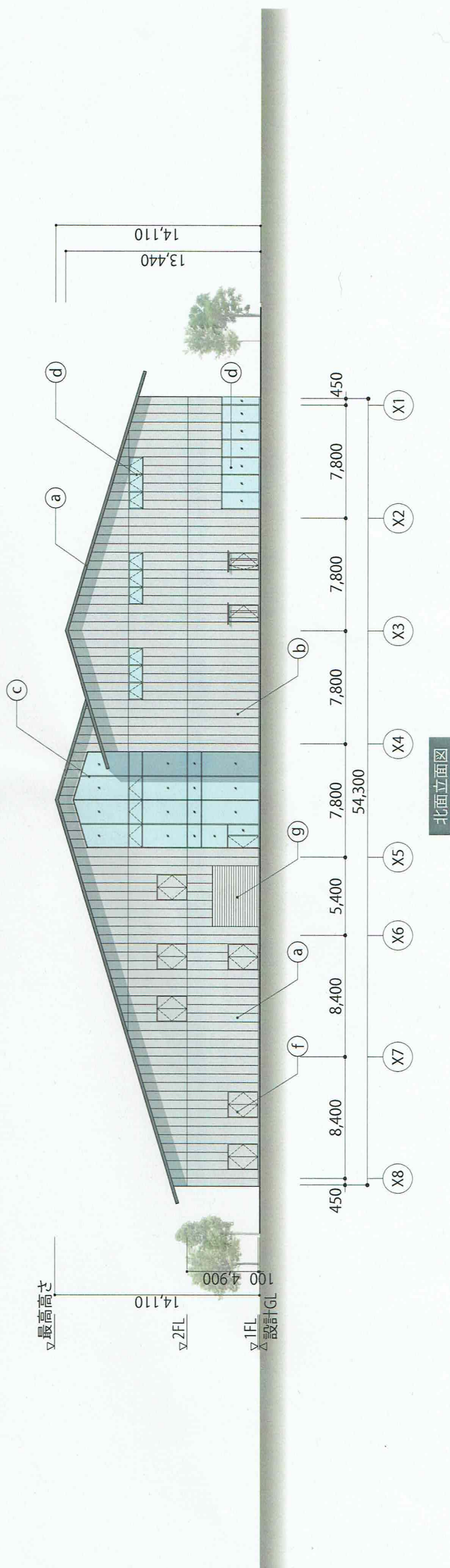
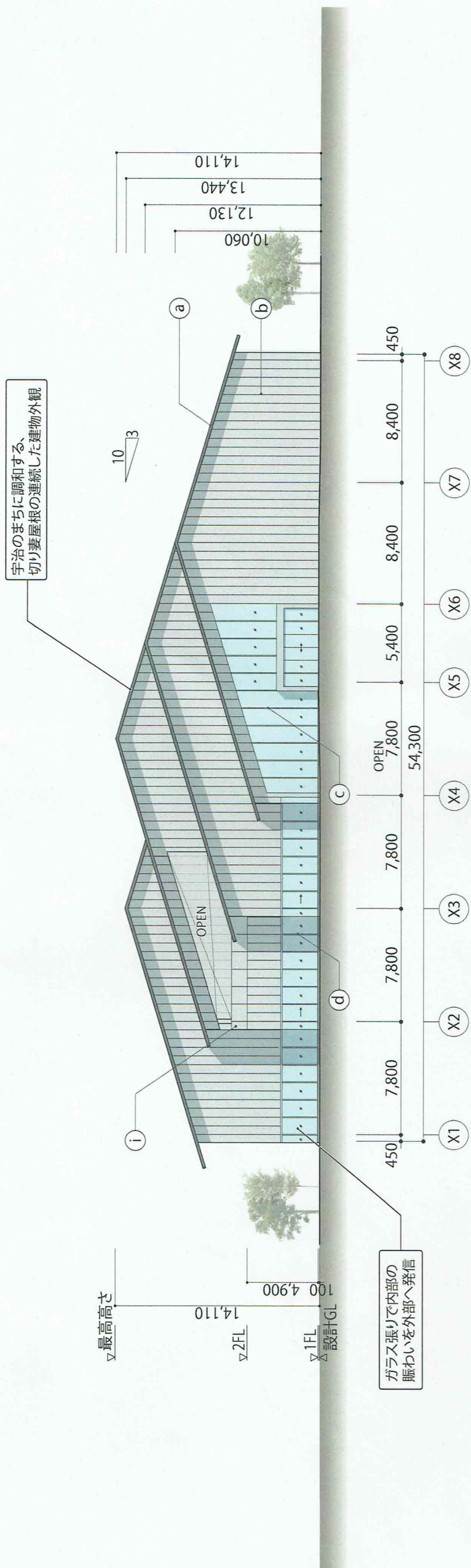
B-B' 断面図



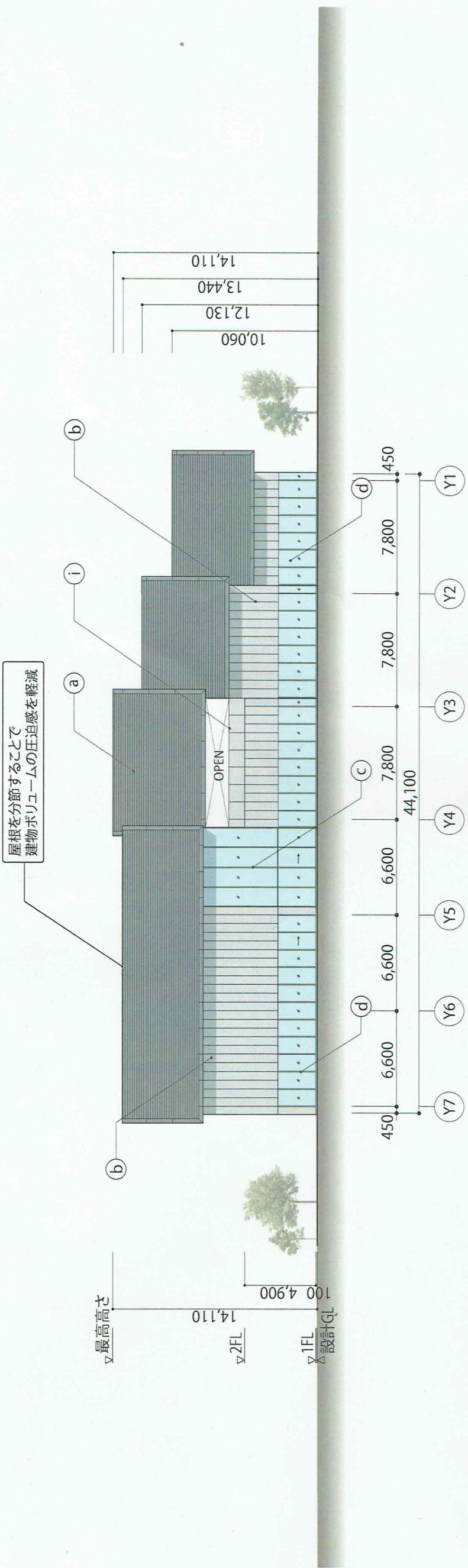
C-C' 断面図



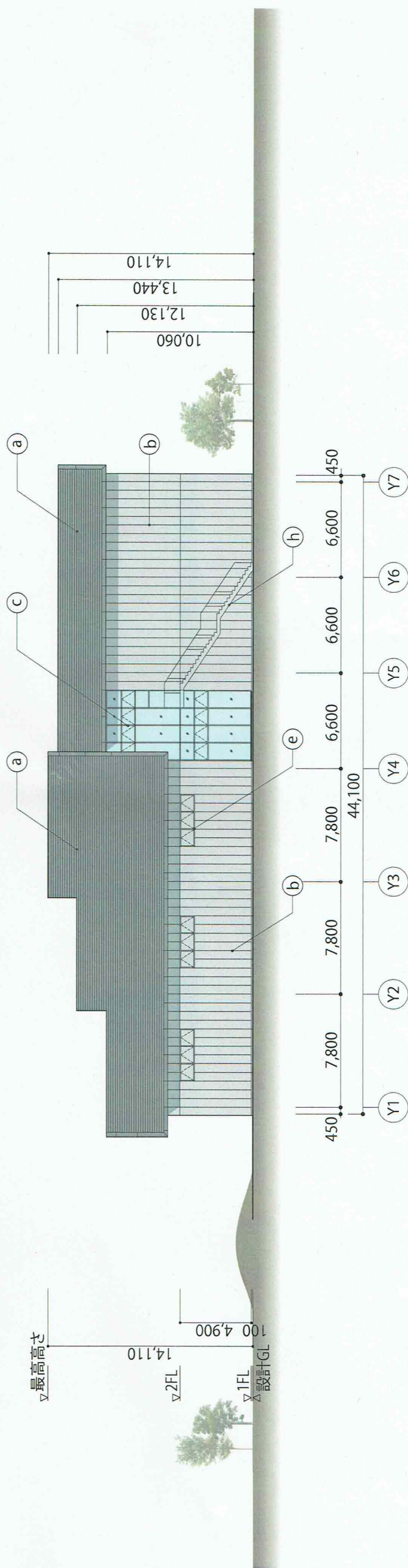
D-D' 断面図



| | | | | | |
|-----|--------------------|-----|---------------------|-----|-------------|
| (a) | 屋根：ガルバリウム鋼板 | (c) | アルミカーテンウォール | (e) | 排煙窓（アルミパネル） |
| (b) | ALC (t100) + 外装薄塗材 | (d) | アルミサッシ 手摺h=1,100 | (f) | 鋼製屋外階段 |
| (f) | 鋼製建具 | (g) | 鋼製重量シャッター | (h) | 鉄骨屋外階段 |



西面立面図



東面立面図

| | | | | | | | |
|---|---------------------|---|-------------|---|-----------|---|--------------|
| a | 屋根: カルバリウム鋼板 | c | アルミカーテンウォール | d | アルミサッシ | e | 排煙窓 (アルミパネル) |
| b | ALC (t100) + 外装薄塗材E | h | 鉄骨屋外階段 | i | 手摺h=1,100 | | |
| f | 鋼製建具 | g | 鋼製重量シャッター | | | | |

■ 外部仕上表

| 部位 | 仕様 |
|-----|-----------------------------------------------------------------------------------------------------------------------------------------------------|
| 屋根 | <ul style="list-style-type: none"> ガルバリウム鋼板 一文字葺き 発泡ポリエチレンt=4.0(裏貼) 押出発泡ポリエチレンフォームt=25 アスファルトルーフィング940 高圧木毛セメント板t=25 |
| 軒天 | <ul style="list-style-type: none"> ケイ酸カルシウム板t=8 NAD塗装 |
| 外壁 | <ul style="list-style-type: none"> ALC t=100 W=600の上、外装薄塗材E |
| 開口部 | <ul style="list-style-type: none"> サッシ:アルミサッシ、アルミカーテンウォール ガラス:複層ガラス |

本棟

■ 外構

| | |
|----------------------|----------------------------------------------------------------------------------------------------------------|
| テラス | <ul style="list-style-type: none"> タイル張り・手摺 足洗い場、手洗い場 |
| 駐車場、バイク、自転車置場、サービスマン | <ul style="list-style-type: none"> アスファルト舗装、白線引き、車止め 駐車場ゲート |
| エントランス広場・茶の祭典広場 | <ul style="list-style-type: none"> インターロッキング舗装・コンクリート平板舗装・アスファルト舗装(自然色) ・芝張り(臨時駐車場部;耐圧仕様) |
| にぎわい広場 | <ul style="list-style-type: none"> インターロッキング舗装(一部透水性、一部耐圧性)・コンクリート平板舗装・コンクリート舗装 ・視覚障がい者誘導表示 |
| 囲障 | <ul style="list-style-type: none"> バリカー(上下式) |

■ 機械置場

| | |
|------|--------------------------------------------------------------------------|
| 機械置場 | <ul style="list-style-type: none"> 機械基礎 コンクリート舗装 |
|------|--------------------------------------------------------------------------|

■ コミ置場

| | |
|--------|------------------------------------------------------------|
| ゴミ置場 | <ul style="list-style-type: none"> コンクリート舗装 |
| 喫煙コーナー | <ul style="list-style-type: none"> コンクリート舗装 |

■ 建物概要

| | |
|-------|----------------------------|
| 規模 | 地下2階建て / 地下なし |
| 構造 | 鉄骨造 |
| 建物高さ | 14.11m |
| 敷地面積 | 7,018.67㎡(交流ゾーン北側敷地) |
| 各階床面積 | 1階 1,406.31㎡ 2階 831.68㎡ |
| 延べ面積 | 2,237.99㎡ |
| 容積率 | 31.89% |
| 建築面積 | 1,518.98㎡ |
| 建ぺい率 | 21.64% |

■ 内部仕上表

| 階 | 室名 | 床 | 壁 | 天井 | 天井高 | 備考 |
|---------|------------------|--------------------|---------------|---------------------|----------------------------------|-----------------------------------------|
| 1 | 風除室 | タイル張り | EP塗装 | 石膏ボード+木目調化粧仕上材 | 2,700 | 自動ドアガード |
| | エントランスホール(トオリニワ) | タイル張り | EP塗装 | 石膏ボード+木目調化粧仕上材 | — | 受付カウンター、視覚障がい者誘導表示 映像展示(デジタルサイネージ) |
| | ミュージアムショップ | タイル張り | EP塗装 | 石膏ボード+木目調化粧仕上材 | — | |
| | 自販機コーナー、ロッカースペース | ビニル床タイル | EP塗装 | 岩綿吸音板+EP塗装 | 2,700 | ロッカー |
| | 体験室(1) | ビニル床タイル | EP塗装 | 岩綿吸音板+EP塗装 | 2,700 | 流し台 |
| | 体験室(2) | ビニル床タイル | EP塗装 | 岩綿吸音板+EP塗装 | 2,700 | |
| | 体験準備室 | ビニル床シート | EP塗装 | 化粧石膏ボード | 2,700 | |
| | ミュージアム | タイル張り、 タイルカーペット | EP塗装 | 岩綿吸音板+EP塗装 | 3,500 | |
| | 倉庫1 | 防塵塗装 | EP塗装 | — | — | |
| | 荷物スペース | 防塵塗装 | EP塗装 | — | — | カーストッパー |
| | 準備室 | ビニル床シート | EP塗装 | 化粧石膏ボード | 3,500 | |
| | レストラン・喫茶 | タイル張り | 不燃木クロス | 石膏ボード+木目調化粧仕上材 | 2,700 | 自動ドアガード |
| | 厨房事務室 | ビニル床シート | ビニルクロス | 化粧石膏ボード | 2,700 | |
| | 厨房 | ビニル床シート | 化粧ケイ酸カルシウム板 | ケイ酸カルシウム板+NAD塗装 | 2,700 | |
| ポランテシア室 | タイルカーペット | ビニルクロス | 化粧石膏ボード | 2,700 | | |
| 事務室 | タイルカーペット | ビニルクロス | 岩綿吸音板 | 2,700 | OAフロア | |
| 休憩室 | タイルカーペット | ビニルクロス | 化粧石膏ボード | 2,700 | ミニキッチン | |
| 更衣室(男女) | ビニル床シート | ビニルクロス | 化粧石膏ボード | 2,500 | ロッカー カーテンレール | |
| 授乳室 | ゴム床シート | ビニルクロス | 化粧石膏ボード | 2,700 | 調乳シノク、授乳椅子、カーテンレール ベビーベッド、荷物台 | |
| 2 | 廊下 | ビニル床シート | EP塗装 | 化粧石膏ボード | 2,700 | |
| | 講座・会議室 | タイルカーペット | ビニルクロス | 岩綿吸音板+EP塗装 | 2,700 | 移動間仕切壁(遮音) |
| | 前室 | ビニル床シート | EP塗装 | 化粧石膏ボード | 3,000 | |
| | 収蔵庫 | ビニル床シート | EP塗装 | 化粧石膏ボード | 3,000 | |
| | 機械室 | 防塵塗装 | ガラスウールボードt=50 | — | — | |
| | 電気室 | 防塵塗装 | ガラスウールボードt=50 | — | — | |
| | 自家発電機室 | 防塵塗装 | ガラスウールボードt=50 | — | — | |
| | 廊下 | フローリング | EP塗装 | 石膏ボード+木目調化粧仕上材 | 2,700 | |
| | 女子トイレ | ゴム床シート | 不燃化粧板 | 岩綿吸音板 | 2,700 | 手摺、ベビーチェア、鏡、フック |
| | 男子トイレ | ゴム床シート | 不燃化粧板 | 岩綿吸音板 | 2,700 | 手摺、ベビーチェア、鏡、フック |
| 多目的トイレ | ゴム床シート | 不燃化粧板 | 岩綿吸音板 | 2,700 | 手摺、ベビーチェア、多目的シート 鏡、オストメイト、フック | |
| 共通 | 倉庫2、3、備蓄倉庫 | ビニル床シート | EP塗装 | 化粧石膏ボード | 2,500 | |
| | 階段 | フローリング | EP塗装 | 石膏ボード+ 木目調化粧仕上材 | — | 手摺笠木、支柱;FBリン酸亜鉛処理 手摺;ナラ集成材(2段)、強化ガラス |
| | 展望テラス | 合成木デッキ | — | ケイ酸カルシウム板 +NAD塗装 | — | 手摺 |
| 外部 | | | | | | |